

LEGENDA:

A.....D OBSZAR INWESTYCJI - ZAKRES OPRACOWANIA

ISTNIEJĄCE ELEMENTY ZAGOSPODAROWANIA TERENU

- BUDYNKI ISTNIEJĄCE
- ISTNIEJĄCE SKARPY TERENOWE NIEUMOCNIONE
- ISTNIEJĄCE MURKI OPOROWE ŻELBETOWE

PRZEBUDOWA INSTALACJI WEWNĘTRZNEJ CIEPŁOWNICZEJ

- ROZBIÓRKA ISTNIEJĄCEJ WEWN. INST. CIEPŁOWNICZEJ Ø100 O DŁ. 10,68m
- TRASA PROJEKTOWANEJ WEWNĘTRZNEJ INST. CIEPŁOWNICZEJ PRZEŁOŻOWANEJ Ø100 - DŁ. 13,23m

PRZEBUDOWA INSTALACJI WEWNĘTRZNYCH KANALIZACJI DESZCZOWEJ I SANITARNEJ

- ROZBIÓRKA ODCINKA INSTALACJI KANALIZACJI SANITARNEJ PVC Ø150 WRAZ ZE STUDZIENKĄ
- ROZBIÓRKA ODCINKA INSTALACJI KANALIZACJI DESZCZOWEJ PVC Ø160
- PROJEKTOWANY ODCINEK INSTALACJI KANALIZACJI DESZCZOWEJ PVC Ø160 O DŁ. ŁĄCZNEJ 6,50m
- PROJEKTOWANY ODCINEK INSTALACJI KANALIZACJI SANITARNEJ PVC Ø150 O DŁ. ŁĄCZNEJ 8,12m
- PROJEKTOWANA STUDZIENKA KANALIZACYJNA Ø500 PVC
- PROJEKTOWANY WPŁUST DESZCZOWY ŻELIWNY

PROJEKTOWANE ELEMENTY ZAGOSPODAROWANIA TERENU

PROJEKTOWANY ŁĄCZNIK KOMUNIKACYJNY Z SZYBEM WINDOWYM

- WEJŚCIE DO BUDYNKU
- LICZBA KONDYGNACJI
- SPADKI PROJEKTOWANYCH NAWIERZCHNI
- PROJEKTOWANE UTWARDZENIE TERENU
- TEREN BIOLOGICZNIE CZYNNY

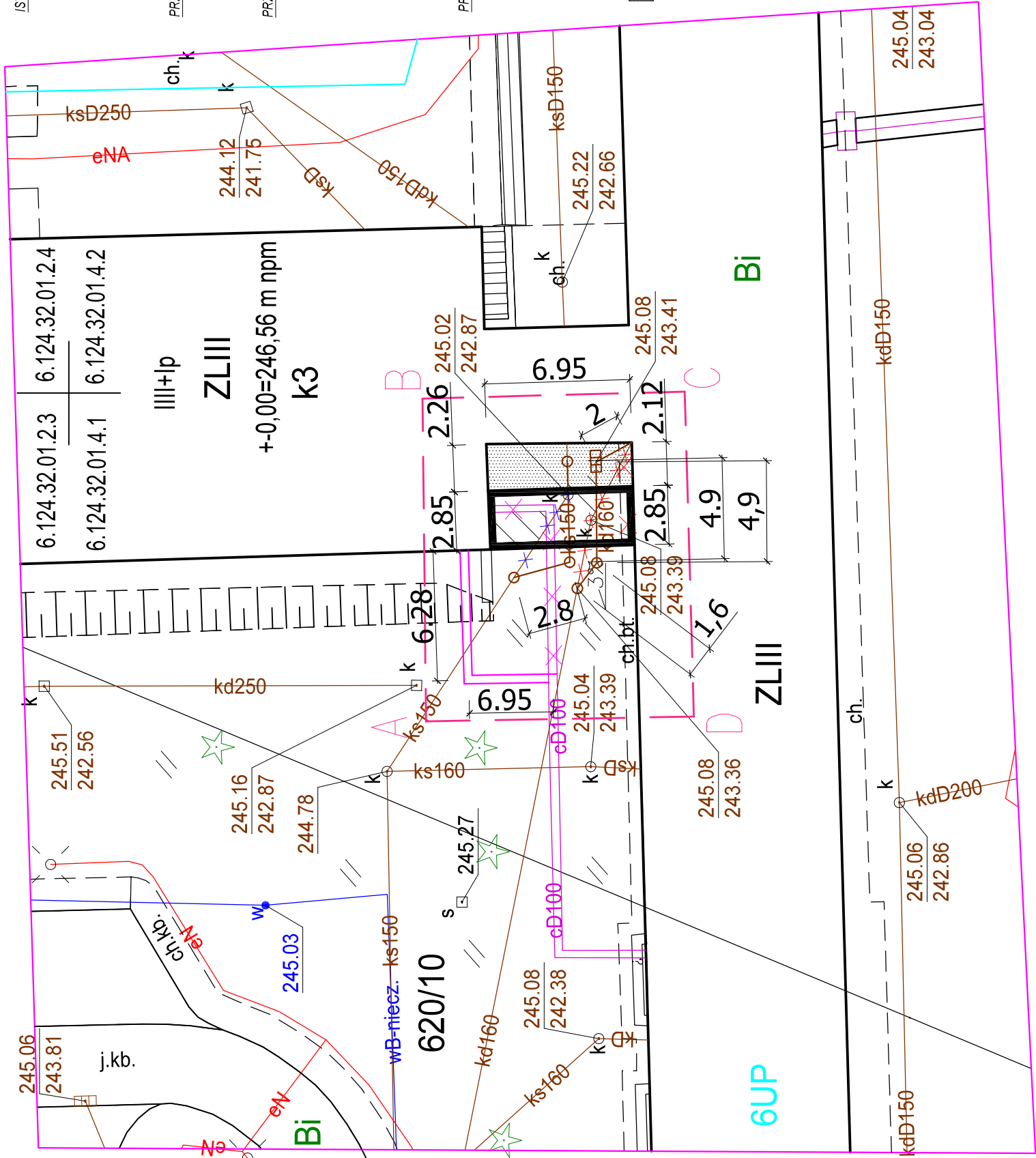
- linia rozgraniczająca tereny o różnym przeznaczeniu i różnych zasadach zagospodarowania.

Oznaczenia z MPZP:

6UP- tereny usług publicznych

Uo - teren zabudowy usług publicznych

US - tereny zieleni rekreacyjnej i sportowej



Y=6589150

X=5544450

Tytuł: Przebudowa i rozbudowa budynku szkoły wraz z przebudową instalacji wewnętrznych w ramach zadania inwestycyjnego p.n. "Modernizacja szkół ponadpodstawowych w zakresie efektywności energetycznej			
Inwestor: Powiat Oświęcimski ul. Wyspiańskiego 10, 32-602 Oświęcim			
Lokalizacja: dz. nr 368/37 obr. Zaborze 32-600 Oświęcim ul. Józefa Bema 8		Skala: 1:250	
Brutto: ARCHITEKTURA		Wersja: v.1	Data: XII 2024
Nazwa projektu: PROJEKT ZAGOSPODAROWANIA TERENU DO SZCZEGÓLNOŚCI			
Projektował: mgr inż. arch. Dominika Spyrka upr. nr RP/04A/0257/2018 w specjalności architektonicznej			
Sprawdził: mgr inż. arch. Marek Dubiel upr. nr 15/98 w specjalności architektonicznej			
Poprawiał: dr inż. Maciej Knapik upr. nr MAP/0057/PWBS/22 w specjalności instalacyjnej			
Sprawdził: mgr inż. Ewa Lasoń-Piechota upr. nr 10/02 w specjalności instalacyjnej			